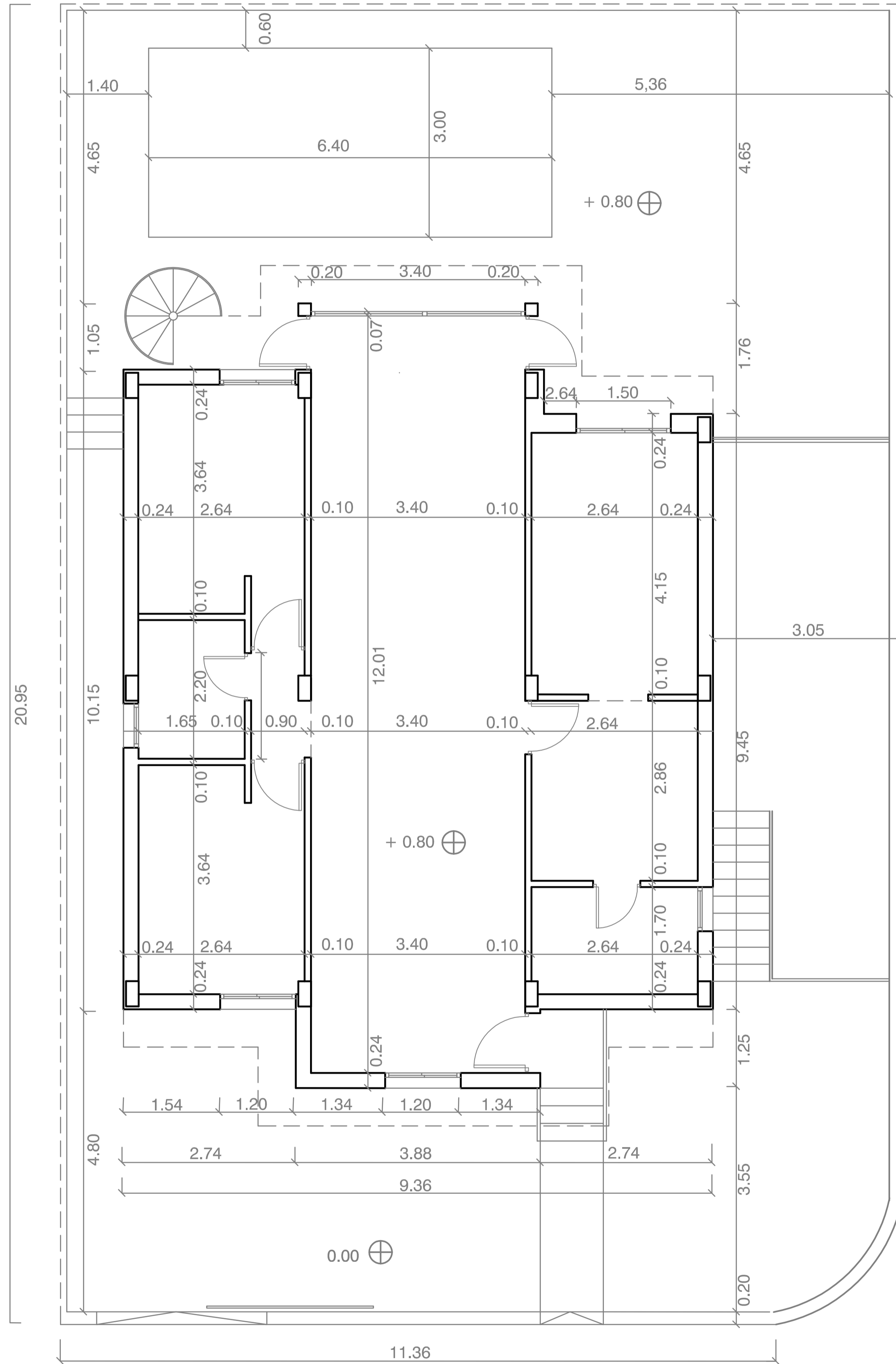
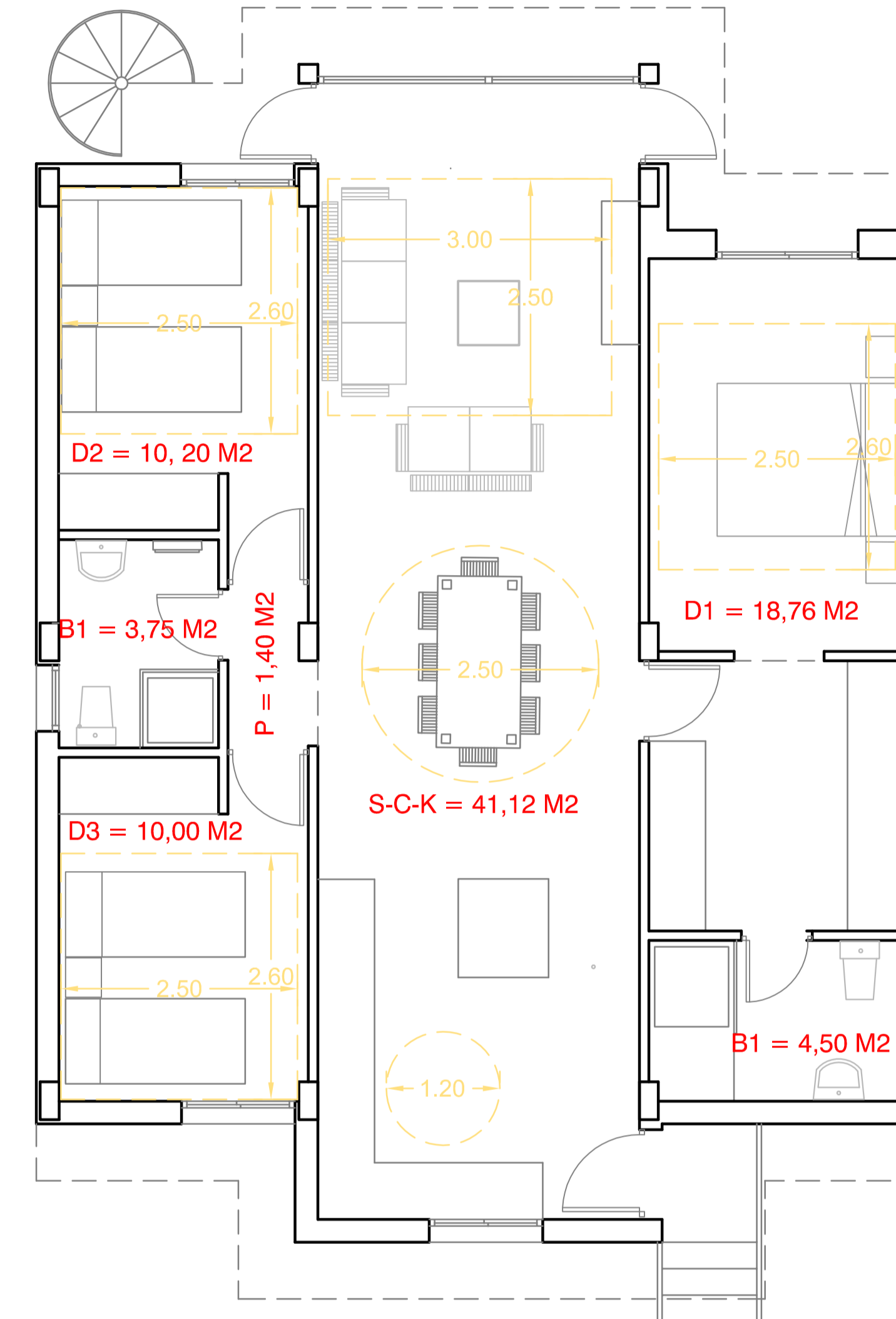


VIVIENDA TIPO 2

(1 Y 24)



PARCELA = 300.10 M2



SUPERFICIE CONSTRUIDA = 106,20 M2
SUPERFICIE UTIL = 90,05 M2

<p>ESTRADA MUNIOZGUREN</p> <p>ESTUDIO DE ARQUITECTURA</p>		<p>PROYECTO BASICO DE :</p> <p>20 VIVIENDAS UNIFAMILIARES PAREADAS CON PISCINA</p>	
<p>ARQUITECTO:</p> <p>LUIS FELIPE ESTRADA MUNIOZGUREN</p> <p>www.estradarq.com</p>		<p>PROMOTOR:</p> <p>MODULAR SISTEM SPAIN SL</p>	
<p>FECHA:</p> <p>DICIEMBRE 2018</p>		<p>PLANTAS :</p> <p>COTAS, DISTRIBUCION Y SUPERFICIES</p>	
<p>MODIFICADO:</p>		<p>EXPEDIENTE:</p> <p>ESCALA:</p> <p>1 / 50</p>	
		<p>SITUACION:</p> <p>C/ RUPERTO CHAPÍ , Nº 14 LA DAYA NUEVA. ALICANTE</p>	
		<p>PLANO:</p> <p>4</p>	