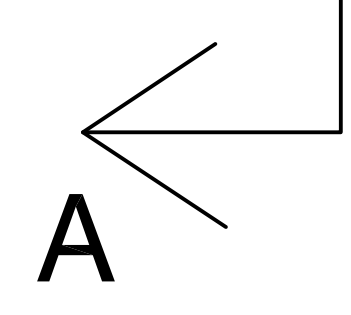
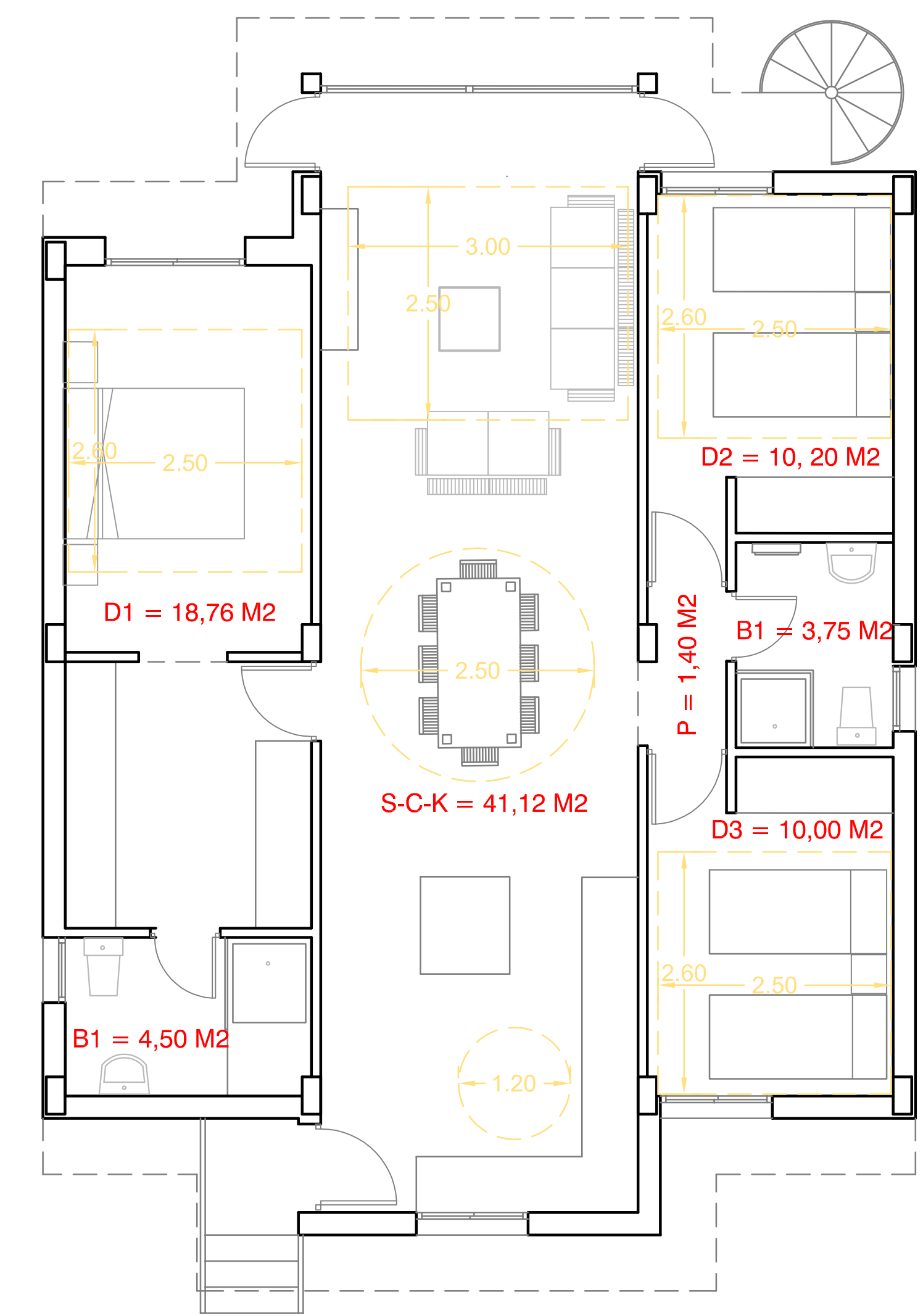


PARCELA = 237,15



VIVIENDA TIPO 1

(2,3,4,5,6,7,8,9,10,15,16,17,18,19,20,21,22 Y 23)



SUPERFICIE CONSTRUIDA = 106,20 M2
SUPERFICIE UTIL = 90,05 M2

ESTRADA MUNIOZGUREN ESTUDIO DE ARQUITECTURA		PROYECTO BASICO DE : 20 VIVIENDAS UNIFAMILIARES PAREADAS CON PISCINA	
ARQUITECTO: LUIS FELIPE ESTRADA MUNIOZGUREN www.estradarq.com		PROMOTOR: MODULAR SISTEM SPAIN SL	
FECHA: DICIEMBRE 2018		PLANTAS : COTAS, DISTRIBUCION Y SUPERFICIES	
MODIFICADO:		EXPEDIENTE: ESCALA: 1 / 50	
SITUACION: C/ RUPERTO CHAPÍ , Nº 14 LA DAYA NUEVA. ALICANTE		PLANO: 3	