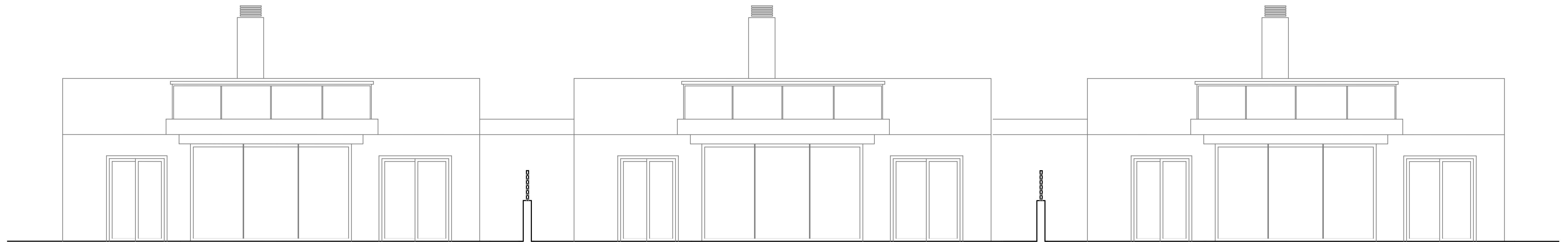
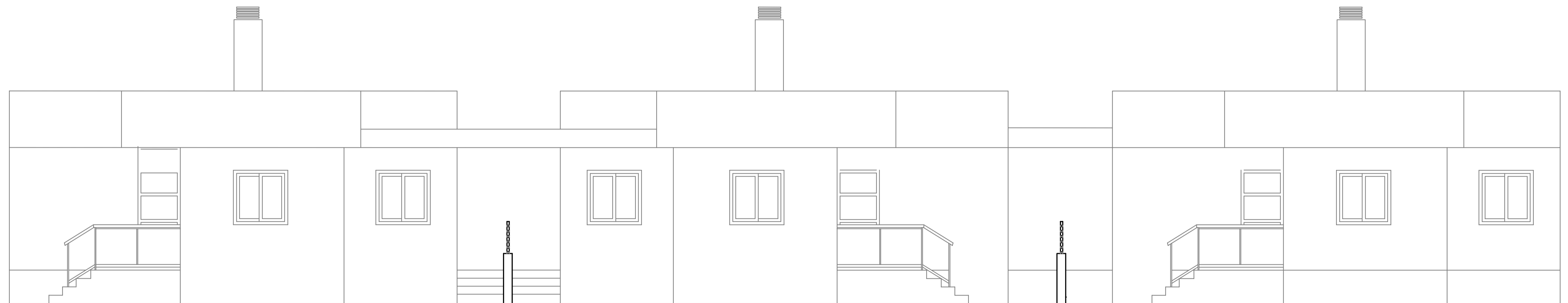


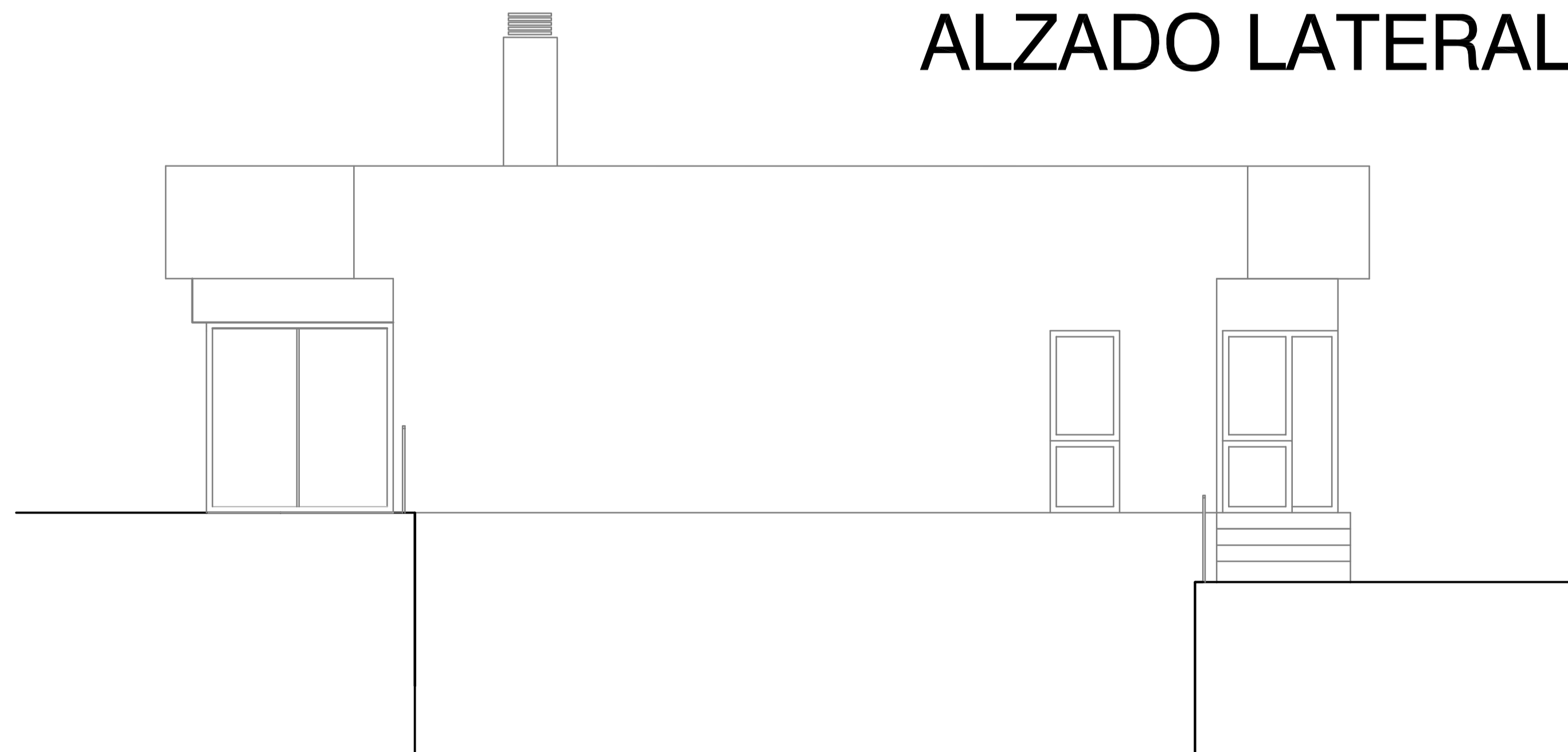
ALZADO A PISCINA

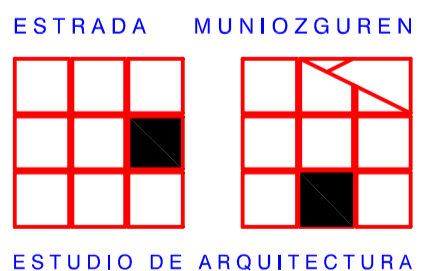


ALZADO A CALLE



ALZADO LATERAL



		PROYECTO BASICO DE : 20 VIVIENDAS UNIFAMILIARES PAREADAS CON PISCINA	
ARQUITECTO: LUIS FELIPE ESTRADA MUNIOZGUREN www.estradarq.com		PROMOTOR: MODULAR SISTEM SPAIN SL	
FECHA: DICIEMBRE 2018		PLANTAS : ALZADOS	
MODIFICADO:		EXPEDIENTE: ESCALA: 1 / 50	
SITUACION: C/ RUPERTO CHAPÍ , Nº 14 LA DAYA NUEVA. ALICANTE		PLANO: 6	